

In unsrer Matschanlage

Text + Musik: Hermann Heimeier

♩ = 160

Refrain

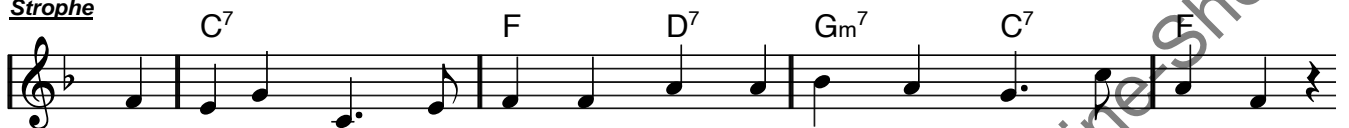


In uns - rer Matsch - an - la - ge, da möcht' ich lan - ge blei - ben!

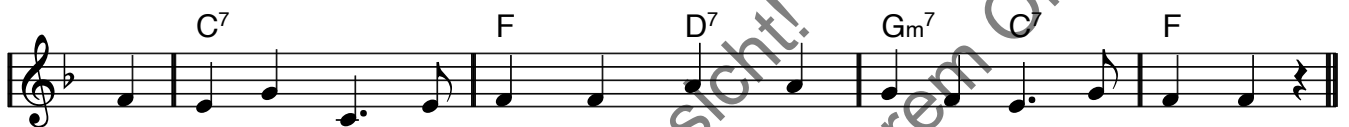


Denn hier herrscht al - le Ta - ge ein mat - schig, tol - les Trei - ben!

Strophe



1. Der Fe-lix pumpt das Was-ser hoch, es rinnt durch man-chen Gra-ben.



Und je - der, der hier mat - schen will, möcht' ger - ne da - von ha - ben.

2. Pauline lenkt die Flüssigkeit auf viele neue Bahnen.
Wohin das Wasser fließen wird, man kann es wohl nur ahnen!
3. Und immer mehr wird hochgepumpt, das Wasser will nicht ruhen.
Doch leider hat der Waldemar das meiste in den Schuhen!
4. Wenn nun der Sand genügend feucht, kannst du dein Glück versuchen.
Die Sandburg baut der Florian, und Lena backt 'nen Kuchen!
5. Wie kommt denn dieser ganze Matsch in meine Hosentaschen?
Schon Arm und Beine sind beklebt, ich muss mich wohl gleich waschen!
6. Auch wenn der feine Zuckersand gelangt in jede Ritze, das Matschen heut' war supergut und absolute Spitze!